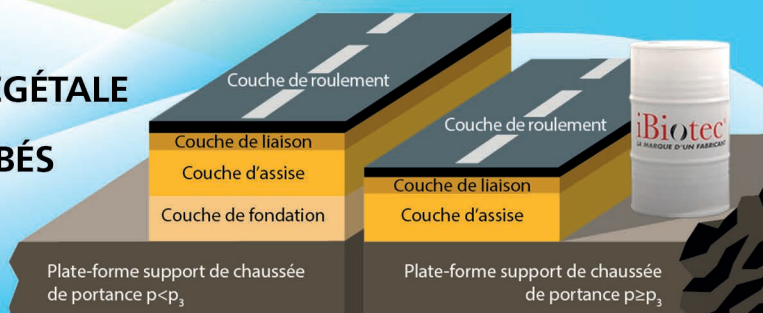


iBiotec®

PRODUITS TECHNIQUES D'ORIGINE VÉGÉTALE
POUR LA MISE EN OEUVRE DES ENROBÉS
À CHAUD, TIÈDES, ET À FROID



ANTICOLLANTS & DÉBITUMINANTS 100 % VÉGÉTAL POUR ENROBÉS ROUTIERS

RECYCLAGE D'ASPHALTES

BITUMES, BITUME DE JUDÉE

GOUDRON DE HOUILLE, GOUDRON DE NORVÈGE

PRODUITS D'ÉTANCHÉITÉ TOITURES ET TERRASSES



Fiches techniques sur www.debituminant.com



RÉV : 01/03/2023

PRODUITS POUR CENTRALES D'ENROBAGE

ANTI-COLLANT ET DÉBITUMINANT ÉMULSIONNABLE

Solvétal[®]

DBE 250

2 FONCTIONS
POUR CENTRALES D'ENROBAGE ÉQUIPÉES
DE RAMPES AUTOMATIQUES DE PULVÉRISATION



- S'utilise pur ou dilué -
- Améliore la sécurité au travail -
- Réalisé à base d'esters végétaux de nouvelle génération -
- Totalement biodégradable -

DESCRIPTION :

SOLVETAL[®] DBE 250 est un fluide concentré destiné au traitement anticollant et au débituminage, pour la fabrication et le transport des revêtements routiers.

SOLVETAL[®] DBE 250 est un fluide de nettoyage spécifiquement développé pour remplacer les esters végétaux à faible point éclair ou générateurs de fumées. Il répond immédiatement aux attentes des responsables d'agence, des coordonnateurs sécurité et des chefs d'exploitation en termes de sécurité au travail, d'hygiène, d'environnement, mais également en termes de performance et de compatibilité vis à vis du matériel et de son environnement.

PRÉCAUTIONS D'EMPLOI :

Stocker sous abri, en locaux tempérés avant utilisation. Ne pas épandre le produit en grande quantité ou à l'aide d'un bidon. Utiliser pur ou dilué dans l'eau. Ne pas mélanger avec du fioul, classé cancérigène. Ne pas utiliser en tant que détergent carrosserie.

SUPPORTS (ÉQUIPEMENTS OU MATÉRIELS) CONCERNÉS :

- Skips, navettes ou convoyeur à raclettes de transport des enrobés.
- Benches de camions.
- Pièces métalliques avec du bitume.
- Pièces métalliques avec des graisses.
- Verrerie de laboratoire avec de l'émulsion ou du bitume.
- Vêtements, gants souillés, chaussures souillés.
- Filtre à bitume.

MODE D'EMPLOI :

Utiliser comme anti-collant, dilué à 30 % dans de l'eau, pour les centrales équipées de rampes de pulvérisation sur les benches de camion. Utiliser pur comme débituminant fort, en cas d'épandage accidentel. Rincer à l'eau.

ANTI-COLLANT PRÊT À L'EMPLOI 100 % VÉGÉTAL

Solvétal[®]

AC 100

**POUR REVÊTEMENTS ROUTIERS,
ENROBÉS À FROID OU À CHAUD, LOCATIERES
POUR UN TRAITEMENT DES BENCHES AVEC UN
PULVÉRISATEUR BASSE PRESSION**



- S'utilise pur -
- Améliore la sécurité au travail -
- Totalement biodégradable -

DESCRIPTION :

SOLVETAL[®] AC 100 est un fluide synergique de composés végétaux, spécifiquement développé pour une efficacité maximum anti-collante, à tous les stades de la mise en oeuvre des enrobés ; au chargement en centrales à une température minimum de 160°C, à la livraison sur chantiers à 130°C.

SOLVETAL[®] AC 100 est utilisé également sur les coulisses de déchargement.

Garanti sans fumée et sans émission de vapeurs nocives.

PRÉCAUTIONS D'EMPLOI :

Stocker sous abri en locaux tempérés, en périodes de grands froids (< -10°C). Utiliser pur, ne pas mélanger avec du gas-oil cancérigène, des solvants hydrocarbures, ou tout autre produit de formulation non spécifique.

SUPPORTS (ÉQUIPEMENTS OU MATÉRIELS) CONCERNÉS :

- Benches de semi et de camions, y compris à géométries comportant des angles.
- Containers thermiquement isolés.
- Bacs pousseurs.

MODE D'EMPLOI :

Employer pur. Prêt à l'emploi. Facilement distribuable avec un pulvérisateur basse pression. Excellente tenue et filmabilité sur les surfaces verticales. Ne blanchit pas les enrobés.

PRODUITS POUR CHANTIERS

ANTI-COLLANT ET DÉBITUMINANT DOUX
2 FONCTIONS
POUR CHANTIERS

Solvétal[®]

5050

**DÉBITUMINANT ET ANTI-COLLANT
SPÉCIAL CHANTIER - PRÊT À L'EMPLOI**
FORMULE SPÉCIFIQUE
POUR NE PAS DÉGRADER LES ENROBÉS



- Améliore la sécurité au travail -
- Réalisé à base d'esters végétaux de nouvelle génération -
- Totalement biodégradable -
- Utiliser pur -
- Formule adaptée pour ne pas dégrader les chaussées en construction -

DESCRIPTION :

SOLVETAL[®] 5050 est un fluide concentré destiné au débituminage et au traitement anticollant, pour le transport et la mise en oeuvre des revêtements routiers.

SOLVETAL[®] 5050 est un fluide spécifiquement développé pour remplacer les esters végétaux à faible point éclair, ou générateurs de fumées. Il répond immédiatement aux attentes des responsables d'agence, des coordonnateurs sécurité, des chefs d'exploitation et chefs de chantier en termes de sécurité au travail, d'hygiène, d'environnement mais également en termes de performance et de compatibilité vis à vis du matériel et de son environnement.

PRÉCAUTIONS D'EMPLOI :

Stocker sous abri, en locaux tempérés avant utilisation. Ne pas épandre le produit en grande quantité ou à l'aide d'un bidon. Utiliser pur, ne pas mélanger avec du fioul, classé cancérigène. Ne pas utiliser en tant que détergent carrosserie.

MODE D'EMPLOI :

Employer pur. Prêt à l'emploi. Facilement distribuable avec un pulvérisateur basse pression. Excellente tenue et filmabilité sur les surfaces verticales. Ne blanchit pas les enrobés.

DÉBITUMINANT FORT PRÊT À L'EMPLOI
100 % VÉGÉTAL
POUR RECYCLAGE OU MULTI-RECYCLAGE

Solvétal[®]

DBA 200

**DILUANT, DÉBITUMINANT,
POUR RECYCLAGE OU MULTI-RECYCLAGE,
RETRAITEMENT EN PLACE DES AGRÉGATS
D'ENROBÉS À FROID OU À CHAUD**



DESCRIPTION :

SOLVETAL[®] DBA 200 est un excellent diluant des vieux asphaltes, qui sont recyclés sur chantiers, dans les revêtements nouveaux. C'est un débituminant fort pour le nettoyage des machines de broyage, centrales mobiles.

SUPPORTS (ÉQUIPEMENTS OU MATÉRIELS) CONCERNÉS :

- Rampes de répanduse et des circuits d'émulsion pour les finisseurs à rampe intégrée.
- Bordures.
- Outils souillés (manches et dents de rateaux, pelles...).
- Vêtements souillés.
- Gants souillés.
- Chaussures souillées.

MODE D'EMPLOI :

Employer pur. Prêt à l'emploi.

Nota : SOLVETAL[®] DBA 200 ne contient pas d'émulgateur, il n'est pas émulsionnable dans l'eau. Il n'a donc aucun effet dans les séparateurs d'hydrocarbures.

PRODUITS POUR ATELIERS

DÉBITUMINANT FORT PRÊT À L'EMPLOI
100 % VÉGÉTAL
POUR RECYCLAGE OU MULTI-RECYCLAGE

Solvétal[®]

DBA 200

**POUR REVÊTEMENTS ROUTIERS
ENROBÉS À FROID OU À CHAUD, RECYCLAGE
DES REVÊTEMENTS SUR CHANTIER & ATELIERS**

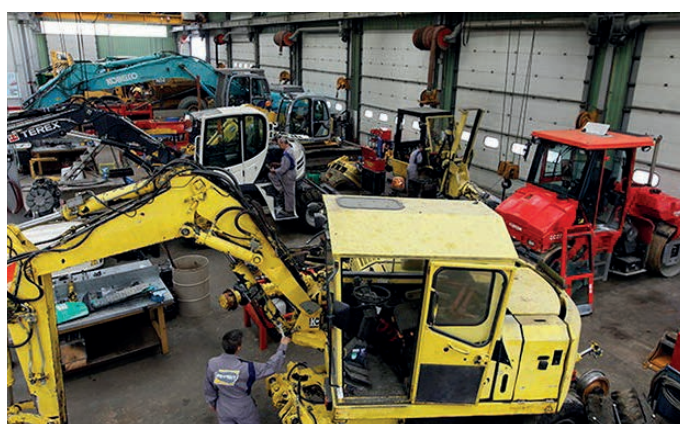
DESCRIPTION :

SOLVETAL[®] DBA 200 est un excellent diluant des vieux asphaltes, qui sont recyclés sur chantiers, dans les revêtements nouveaux. C'est un débituminant fort pour le nettoyage des machines de broyage.

MODE D'EMPLOI :

Employer pur. Prêt à l'emploi. Pulvériser avec un appareil basse pression, sans excès. Laisser agir quelques minutes.

Nota : SOLVETAL[®] DBA 200 ne contient pas d'émulgateur, il n'est pas émulsionnable dans l'eau. Il n'a donc aucun effet dans les séparateurs d'hydrocarbures.



iBiotec[®]
LA MARQUE D'UN FABRICANT

PRODUITS ET AÉROSOLS TECHNIQUES

PRODUCTION INDUSTRIELLE
PROCESS
MAINTENANCE MCO et MRO



Edition AVRIL 2022

**VOUS VOULEZ RÉDUIRE VOTRE NOMBRE DE FOURNISSEURS
DE PRODUITS DE MAINTENANCE ?**

**iBiotec est Fabricant et conditionneur aérosol intégré
de produits pour la MRO et la MCO depuis 1970.**

Découvrez le top 100 de nos produits de maintenance.
catalogue téléchargeable sur www.ibiotec.fr

*La couleur des oléagineux peut varier suivant la saison de la récolte, la nature du sol et le pays d'origine.
Elle ne peut constituer une spécification.*



Visitez notre usine sur  YouTube  **iBiotec**



iBiotec[®] Tec Industries[®] Service

Z.I LA MASSANE - 13210 SAINT-RÉMY-DE-PROVENCE - FRANCE - TEL : +33 (0)4 90 92 74 70 - FAX : +33 (0)4 90 92 32 32

ISO 9001/2015 - ISO 14001/2015 - ISO 45001/2018

Système de Management Intégré - Démarches engagées - ISO 14040 Analyses des cycles de vie - ISO 26000 responsabilité sociétale